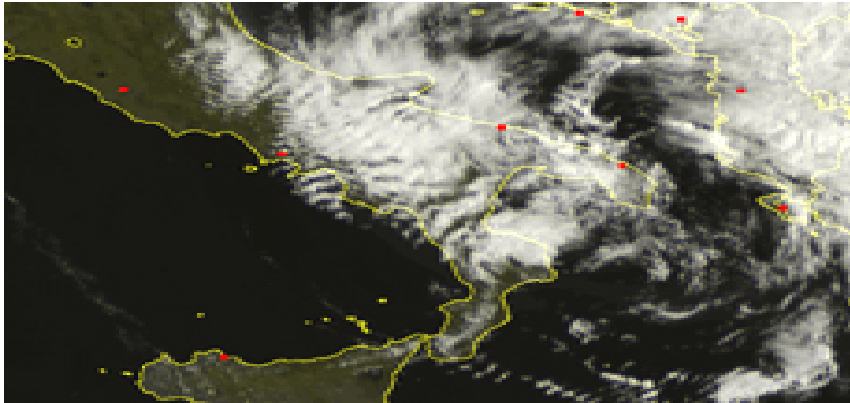


Maltempo, allerta meteo nel nostro territorio

Scritto da La Redazione
Sabato 27 Dicembre 2014 23:08



Il Dipartimento di Protezione Civile nazionale ha emesso in data odierna il seguente messaggio di Allerta Meteo:

Dalle ore 00:00 del 28/12/2014 e per le successive 24-36 ore:

Venti forti con rinforzi sino a burrasca o burrasca forte dai quadranti meridionali tendenti a disporsi dai quadranti settentrionali, con possibili mareggiate lungo le coste esposte. Possibili nevicate sulle aree appenniniche a partire dagli 800 m.

Il Centro Funzionale Decentrato e la Sala Operativa Integrata Regionale seguiranno l'evolversi della situazione, invitando ad attenersi alle raccomandazioni di seguito riportate:

- prestare maggiore attenzione alla guida di autoveicoli e moderare la velocità, al fine di evitare sbandamenti;
evitare le zone esposte a forte vento per il possibile distacco di oggetti sospesi e mobili (impalcature, segnaletica, ecc.) e di caduta di oggetti anche di piccole dimensioni e relativamente leggeri (vasi, tegole...);
- non sostare lungo viali alberati per possibile rottura di rami;
- prestare attenzione lungo le zone costiere, e, in presenza di mareggiate, evitare la sosta su moli e pontili.

Se sono previste nevicate e gelate è buona norma:

- procurarsi l'attrezzatura necessaria contro neve e gelo, sia per la tutela della persona (vestiario adeguato, scarponi da neve), sia per togliere la neve dai pressi della propria casa o

Maltempo, allerta meteo nel nostro territorio

Scritto da La Redazione

Sabato 27 Dicembre 2014 23:08

dell'esercizio commerciale (come pale per spalare e scorte di sale);

- avere cura di attrezzare adeguatamente la propria auto, montando pneumatici da neve o portando a bordo catene da neve, preferibilmente a montaggio rapido, controllare che ci sia il liquido antigelo nell'acqua del radiatore, verificare lo stato della batteria e l'efficienza delle spazzole dei tergicristalli, tenere in auto i cavi per l'accensione forzata, pinze, torcia e guanti da lavoro;

- verificare la capacità di carico della copertura del proprio stabile così da evitare che l'accumulo di neve e ghiaccio sul tetto potrebbe provocare crolli.

- Durante una nevicata non utilizzare mezzi di trasporto a due ruote e, se si è costretti a prendere l'auto, attuare queste semplici regole di buon comportamento:

- liberare interamente l'auto dalla neve;
- tenere accese le luci per essere più visibili sulla strada;
- mantenere una velocità ridotta, usando marce basse per evitare il più possibile le frenate e prediligere l'uso del freno motore;
- aumentare la distanza di sicurezza dal veicolo che precede;
- in salita procedere senza mai arrestarsi, perché una volta fermi è difficile ripartire;
- prestare attenzione ai lastroni di neve che, soprattutto nella fase di disgelo, potrebbero staccarsi dai tetti.